

STARESSO

Starezzo

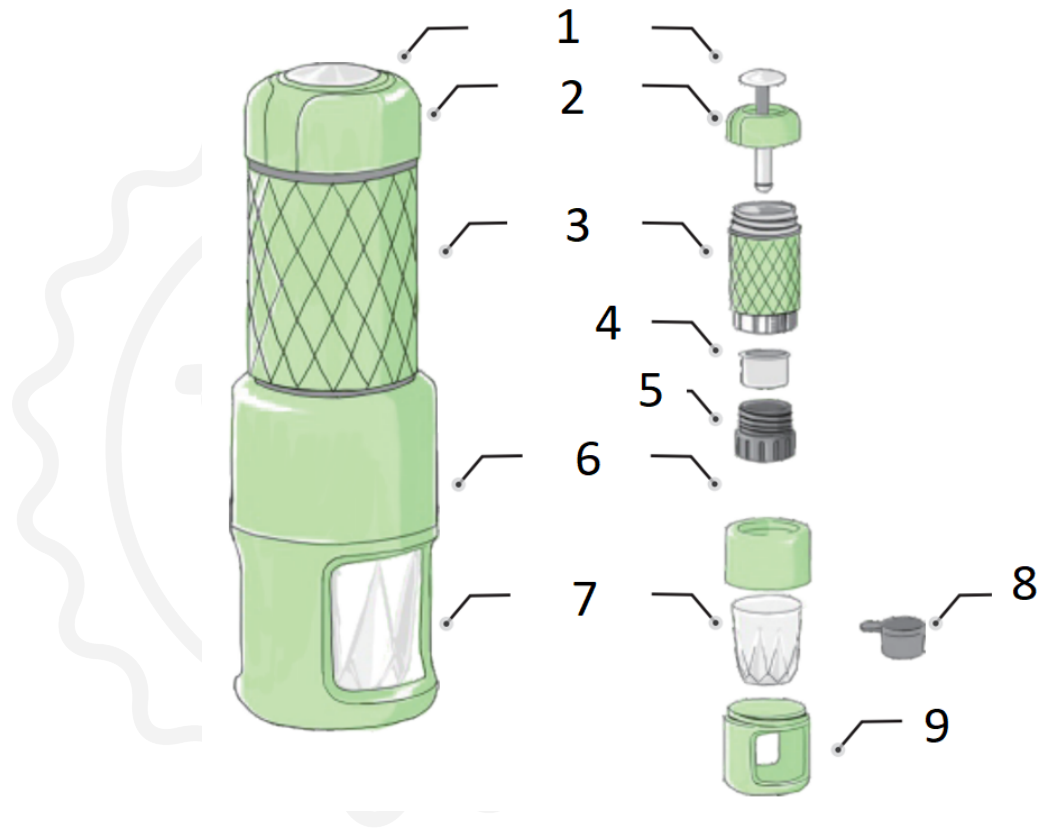
تعليمات الاستخدام

تحذير

اقرأ هذا الدليل بعناية قبل استخدام Staresso لأول مرة. هذا سيمنع خطر الإصابة بالأذى الصحي وتلف الجهاز.

- لا تستخدم Staresso لأي غرض آخر غير الغرض المخصص له.
 - بعد فك الضغط، تأكد من أن Staresso سليم.
- احتفظ بمواد التغليف (الأكياس البلاستيكية، وما إلى ذلك) بعيداً عن متناول الأطفال، لأنها قد تشكل مصدر خطر محتمل عليهم.
- لا تسمح للأطفال باستخدام أو اللعب بـStaresso.

وصف المنتج



1. مكبس
2. غطاء المضخة
3. غرفة المياه
4. سلة الفلتر
5. الغطاء السفلي
6. جسم
7. كوب إسبرسو
8. كوب القياس
9. حامل الكأس

يستخدم

ستاريسو مخصص للاستخدام الشخصي. قد يؤدي استخدام Staresso لأي غرض أو بأي طريقة أخرى غير المحددة في هذه الوثيقة إلى حدوث إصابة وإبطال ضمان المنتج. لا تتحمل شركة Staresso الثقافية المحدودة وشركة sro NajTrade أي مسؤولية عن أي إصابة أو ضرر ناتج عن استخدام غير صحيح لـ Staresso.

أمان

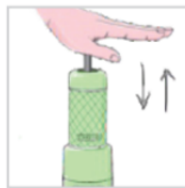
يتوافق منتج Staresso مع جميع معايير السلامة عند استخدامه مع الطعام.

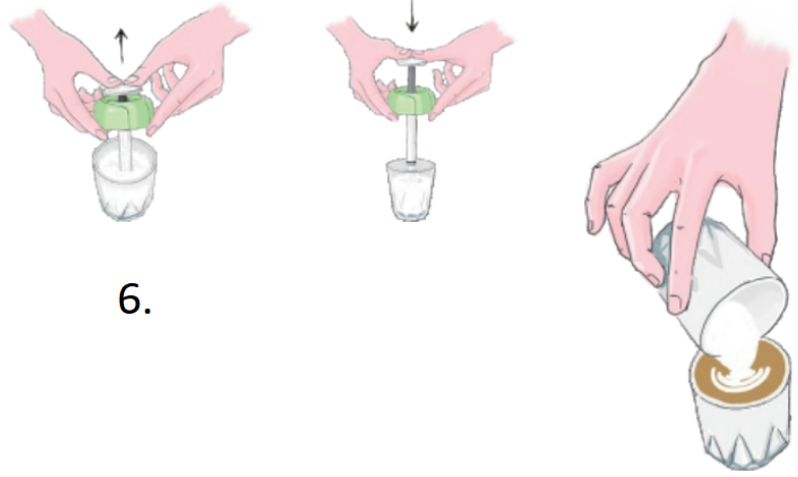
حماية البيئة

جميع أجزاء التغليف وجسم Staresso مصنوعة من مواد قابلة لإعادة التدوير.

دليل المستخدم

1. املاً سلة القهوة بالقهوة المطحونة (7-10 جرام) واضغط عليها برفق باستخدام الجزء السفلي من كوب القياس.
2. قم بوضع السلة مرة أخرى ثم قم بربطها بإحكام داخل خزان المياه.
3. افتح غطاء المضخة وقم بملء خزان المياه بالماء الساخن (80-50 مل، +85 درجة مئوية).
4. اضغط بقوة متساوية حتى يصبح الخزان فارغاً.
5. قم بإزالة جسم ماكينة القهوة ثم قم بإزالة الكوب الذي يحتوي على الإسبريسو الخاص بك.
6. تحضير الحليب الرغوي.





وظائف متقدمة

إسبرسو مثلج

استخدم نفس الطريقة مع الماء البارد. المشروب الناتج سهل التحضير، ولكنه يتميز بطعم أنعم ورغوة أغنى.

كابتشينو مثلج

أضف الحليب الرغوي المحضر بـ Starezzo إلى قهوتك الباردة.

أمريكانو

استخدم 7 غرامات من القهوة متوسطة التحميص لتحضير قهوة الإسبريسو مرتين! (بعد تحضير كوبيين من الإسبريسو، أعد المشروب إلى خزان الماء. لا حاجة لجرعة إضافية من القهوة المطحونة).

لاتيه تي أسود

استخدم 7 غرام من أوراق الشاي الأسود بدلاً من القهوة، و60-80 مل من الماء المغلي، واخلطي المشروب الناتج مع الحليب الرغوي.

تنظيف

احرص على نظافة Starezzo ونظفه بانتظام بعد كل استخدام. إذا اعتنيت به جيداً، فسيديم معك لسنوات طويلة. لا تضع أيًا من أجزاء Starezzo في غسالة الأطباق!

قم بفك غطاء المضخة وضح الماء المتبقي 1.

نظف سلة القهوة تحت الماء الجاري 2.

إذا استخدمت ماكينة صنع القهوة لتحضير الحليب الرغوي، اغمر المضخة في الماء ثم قم بضح الحليب المتبقي 3.



تصرف

ستاريسو مصنوع من مواد عالية الجودة قابلة لإعادة الاستخدام أو التدوير. بعد الاستخدام، يُرجى التخلص من Staresso في نقطة تجميع النفايات المناسبة.

الضمان وكيفية استخدام المنتج

تخضع المنتجات لفترة الضمان القانوني القياسية. هذا الضمان غير قابل للتحويل، ولا يُمكن تقديم تعويض مالي نقدي. لا يسري الضمان على المنتجات التي استُخدمت بطريقة تخالف ما هو مُحدد في تعليمات الاستخدام هذه.

كما لا يغطي الضمان ما يلي:

- الأضرار الناتجة عن سوء الاستخدام أو الإهمال أو أي استخدام آخر لأغراض غير مدرجة في هذا الدليل.
- تلف المظهر، أو التلف الناتج عن التآكل أو التلف التدريجي.

أي تدخل أو إصلاح من قبل أشخاص غير مصرح لهم يؤدي إلى إبطال ضمان المنتج.

البائع والمستورد : NajTrade sro, Húskova 31, 04023 Košice, IČO: 50590502.