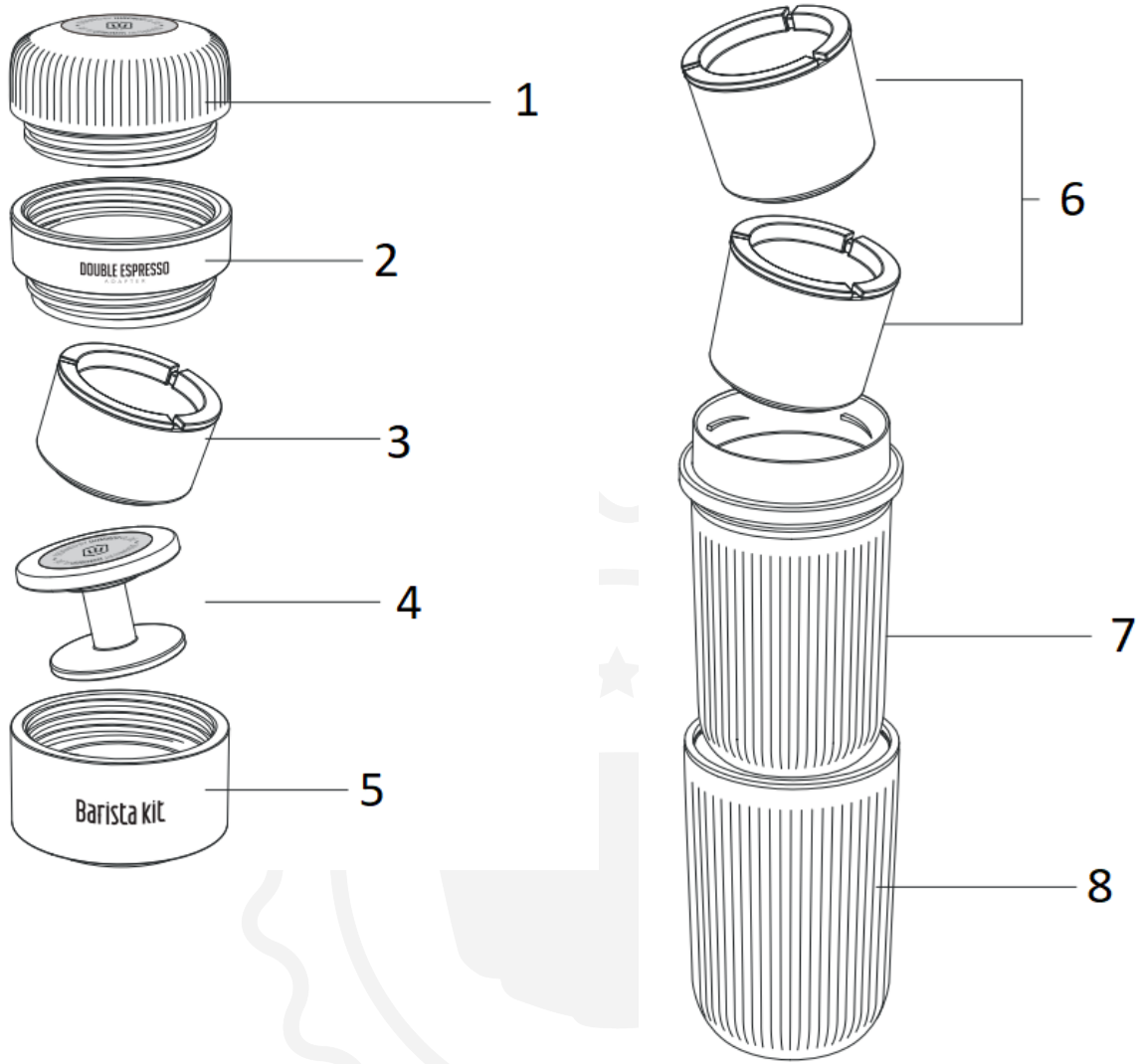




WACACO

Wacaco Barista kit

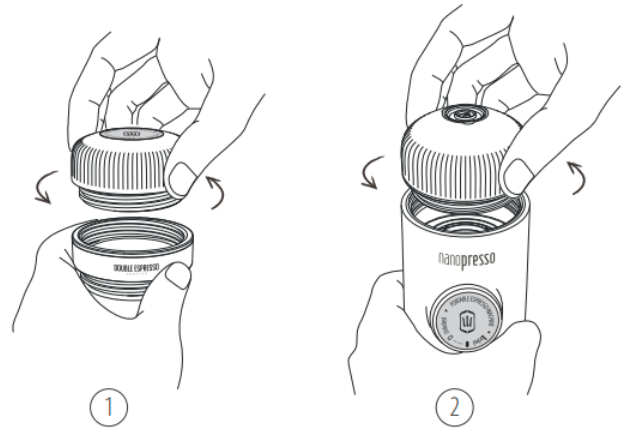
تعليمات الاستخدام



1. كاب
2. حلقة محول الإسبريسو المزدوجة
3. سلة فلتر 8 جرام (مع غطاء)
4. دكّ القهوة
5. حامل خزان المياه
6. سلة فلتر 16 جرام (مع غطاء)
7. خزان المياه
8. كوب إسبرسو

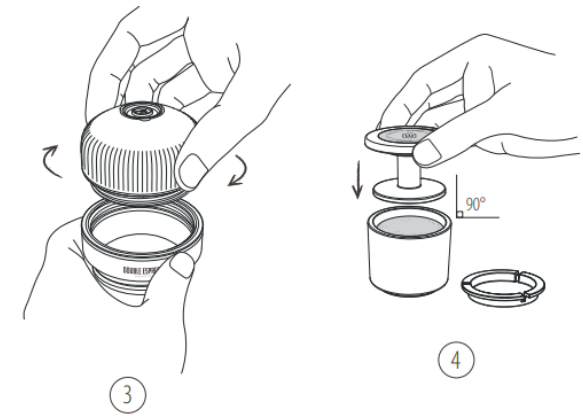
تعليمات

1. قم بفك الغطاء من مجموعة barista، وأخرج حلقة 1. محول الإسبريسو المزدوجة.
2. قم بفك Portafilter من Nanopresso.



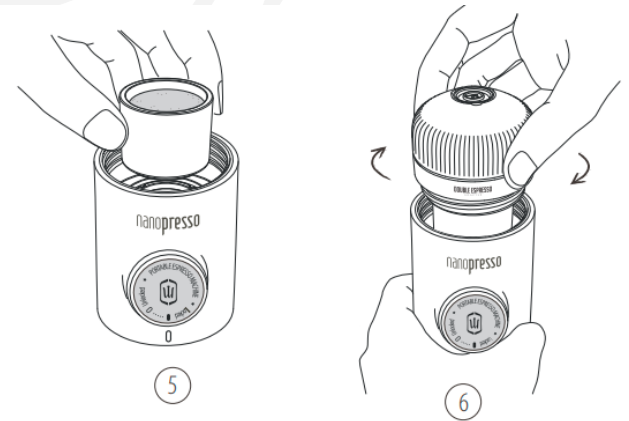
3. قم بربط Portafilter في حلقة محول الإسبريسو المزدوجة.

4. أضف بقايا القهوة (١٦ غراماً) إلى سلة الفلتر. استخدم {٥} لتسوية وضغط بقايا الإسبريسو.



5. ضع سلة الفلتر المملوءة بالأرض في الجزء العلوي من الجسم الرئيسي.

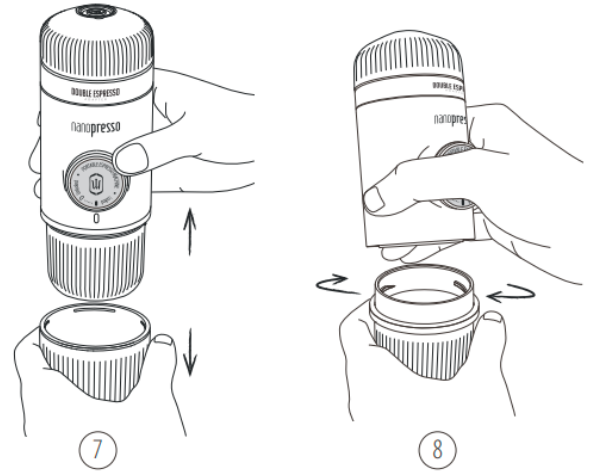
6. أعد ربط Portafilter بإحكام باستخدام حلقة المحول في الجسم الرئيسي.



بالنسبة للخطوة 7 إلى 10، يمكنك استخدام خزان المياه الذي تختاره (صغيراً أو كبيراً)

٧. انزع مشبك الكوب إذا لزم الأمر. لا تنزع مشبك الكوب إذا كان خزان الماء ممتلئاً بالماء الساخن!

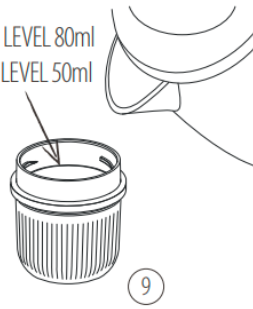
٨. فك خزان المياه.



٩. أضف الماء المغلي إلى خزان المياه. ضعه على سطح مستو وثابت لملئه.

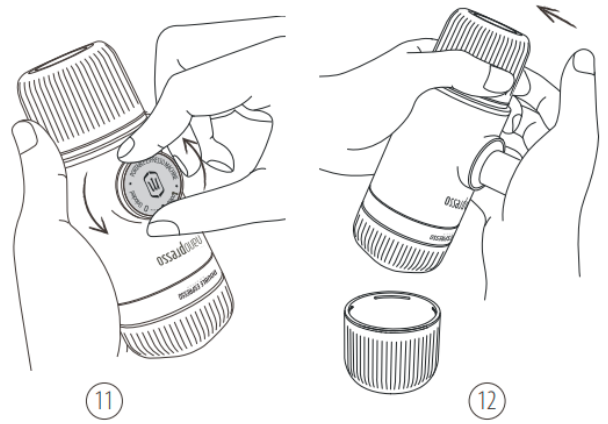
١٠. ثبت الهيكل الرئيسي بإحكام على خزان المياه. تجنب حرق نفسك!

MAX LEVEL 80ml
MIN LEVEL 50ml



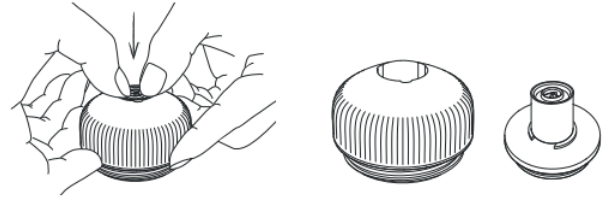
١١. قم بتحرير المكبس من موضع سفره.

١٢. أمسك {٣} بكلتا يديك، كما هو موضح. ابدأ بالضخ فوق الكوب. ضخ ببطء حتى يخرج كل القهوة.

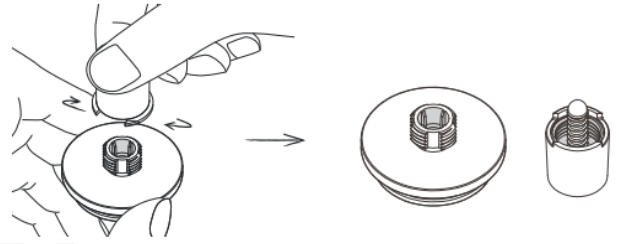


للحصول على أفضل النتائج

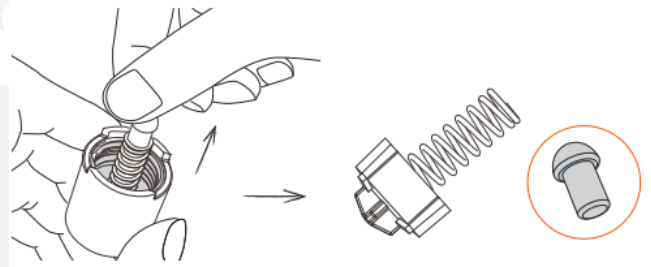
استخدم NanoPresso في الوضع غير المضغوط كما هو موضح أدناه:



1. قم بفك جزء الفوهة.



2. فك الفوهة


















3. أزل قطعة السيليكون السوداء الصغيرة الموجودة داخل الزنبرك الطويل. أعد تركيب الفوهة. احرص على عدم فقدان هذه القطعة السوداء الصغيرة.

في الوضع غير المضغوط، قد ترغب في استخدام كمية أقل من مسحوق القهوة الناعم.

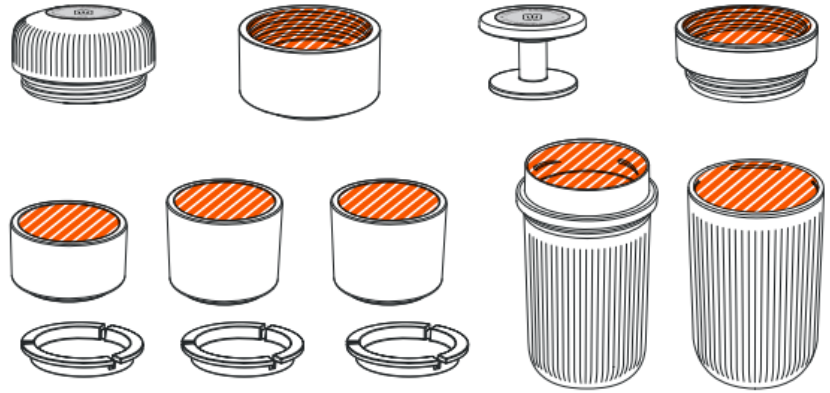
مجموعة نانوبريسو + barista

ماذا تشرب؟

coffee menu	water tank (Maximum)	filter basket	in cup (Maximum)
Single Espresso	 50ml	 8gr.	 30ml
Double Espresso	 80ml	 16gr.	 60ml
Lungo	 150ml	 16gr.	 120ml
2 Single Espresso	 100ml	 X2 8gr.	 X2 30ml
2 Double Espresso	 150ml	 X2 16gr.	 X2 55ml

تنظيف

من المهم العناية بتنظيف جهازك وملحقاته بانتظام. الصيانة الجيدة تضمن لك استخدام جهازك NanoPresso لسنوات عديدة. بعد كل استخدام، نظف الأجزاء تحت الماء الجاري، واطرفها تجف بشكل منفصل.



تحذير!

لا تضع أي kit Barista NanoPresso أجزاء في غسالة الأطباق.

الاستخدام المقصود

الملحق kit Barista متوافق فقط مع نانوبريسو. الملحق kit Barista مخصص للاستخدام الشخصي، وليس للاستخدام التجاري أو المهني أو الجماعي أو الصناعي.

إن استخدام kit Barista بأي طريقة أخرى غير تلك الموضحة هنا قد يتسبب في ضرر للأشخاص وإبطال الضمان. لن تكون شركة Wacaco المحدودة مسؤولة عن أي إصابة أو ضرر ناتج عن الاستخدام غير السليم.

الضمان وكيفية استخدام المنتج

تخضع المنتجات لفترة الضمان القانوني القياسية. هذا الضمان غير قابل للتحويل، ولا يُمكن تقديم تعويض مالي نقدي. لا يسري الضمان على المنتجات التي استُخدمت بطريقة تخالف ما هو مُحدد في تعليمات الاستخدام هذه.

كما لا يغطي الضمان ما يلي:

- الأضرار الناتجة عن سوء الاستخدام أو الإهمال أو أي استخدام آخر لأغراض غير مدرجة في هذا الدليل.
- تلف المظهر، أو التلف الناتج عن التآكل أو التلف التدريجي.

أي تدخل أو إصلاح من قبل أشخاص غير مصرح لهم يؤدي إلى إبطال ضمان المنتج.

المستورد والبائع والمستورد : NajTrade sro, Húskova 31, 04023 Košice, IČO: 50590502.

