



WACACO

Wacaco Minipresso GR

تعليمات الاستخدام

الاستخدام المقصود

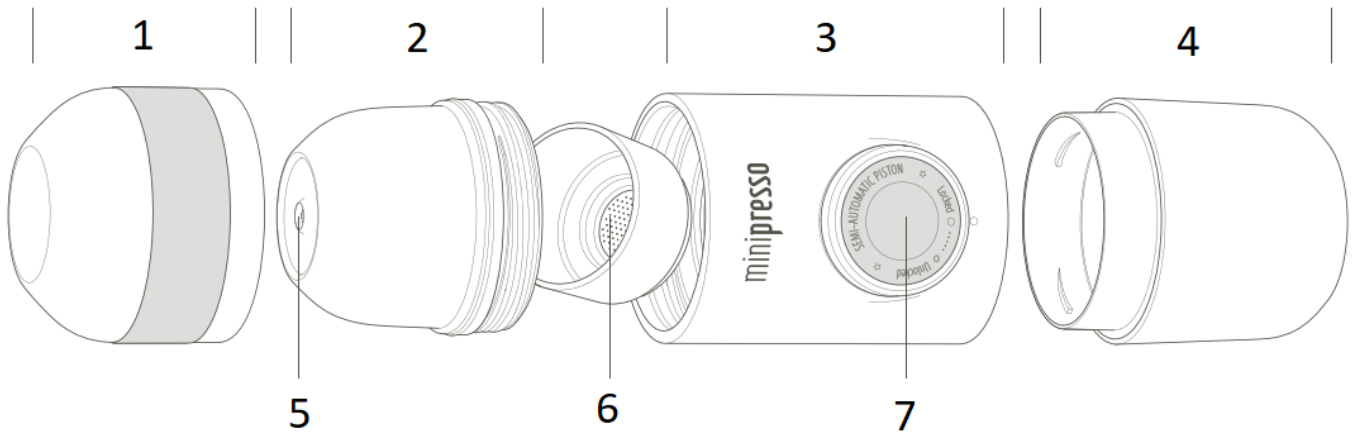
جهاز MiniPresso مُخصص للاستخدام الشخصي. وهو غير مناسب للاستخدام التجاري أو المهني أو الجماعي أو الصناعي. قد يُسبب استخدام جهاز MiniPresso بأي طريقة غير المذكورة هنا ضرراً للأشخاص ويُبطل الضمان. لن تتحمل شركة Wacaco المحدودة مسؤولية أي إصابة أو ضرر ناتج عن سوء استخدام جهاز MiniPresso.

تحذير!

اقرأ التعليمات التالية بعناية قبل استخدام جهازك MiniPresso. بهذه الطريقة، ستجنب خطر الإصابة الشخصية وتلف الجهاز.

- لا تستخدم MiniPresso لغير الاستخدام المقصود.
- بعد إزالة العبوة، تأكد من أن MiniPresso سليمة.
- لا يجب ترك عناصر التغليف (الأكياس البلاستيكية وغيرها) في متناول الأطفال لأنها تشكل مصادر خطر محتملة.
- لا تسمح للأطفال باستخدام MiniPresso دون توجيه. يجب إبقاء الأطفال تحت المراقبة لمنعهم من اللعب بآلة ميني بريسو.
- لا تقم بتحريك المكبس إذا لم يكن خزان المياه ورأس المخرج في مكانهما.
- لا تستهلك أبداً السائل مباشرةً من MiniPresso لأن المحتويات قد تكون ساخنة.
- لا تضع MiniPresso على موقد غاز أو كهرباء، أو في فرن، أو ميكروويف، أو غسالة أطباق.
- استخدم الماء النظيف فقط في ماكينة ميني بريسو. لا تستخدم أي سائل آخر.
- لا تُسخن الماء مباشرةً في خزان المياه. يجب تسخينه بواسطة مصدر حرارة خارجي، مثل غلاية، ثم سكبها في خزان المياه.
- قم بتنظيف MiniPresso بعناية وبانتظام.
- لا تستخدم أي ملحقات غير موصى بها من قبل شركة Wacaco المحدودة، لأن هذا قد يسبب إصابة.
- لا تستخدم MiniPresso إذا ظهرت عليه أي علامة على العطل أو الخلل.
- لا تحاول تفكيك الجهاز أو إصلاحه. اتصل بشركة Wacaco المحدودة في حال وجود أي عطل.
- إذا تعرضت لحروق، قم فوراً بصب الماء البارد على المنطقة المحروقة واتصل بالطبيب إذا لزم الأمر.

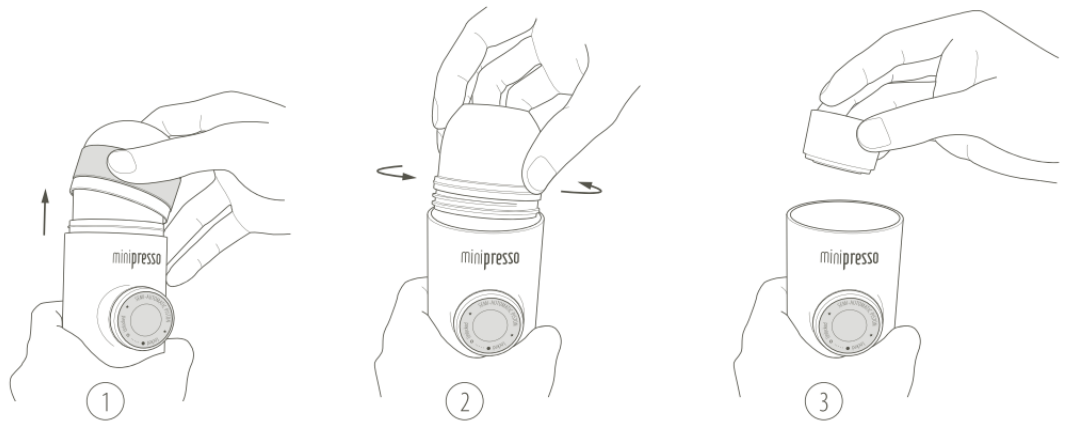
وصف



1. كوب إسبرسو
2. رأس المخرج
3. الجسم الرئيسي
4. خزان المياه
5. صنوبر
6. سلة الفلتر
7. مكبس

تعليمات

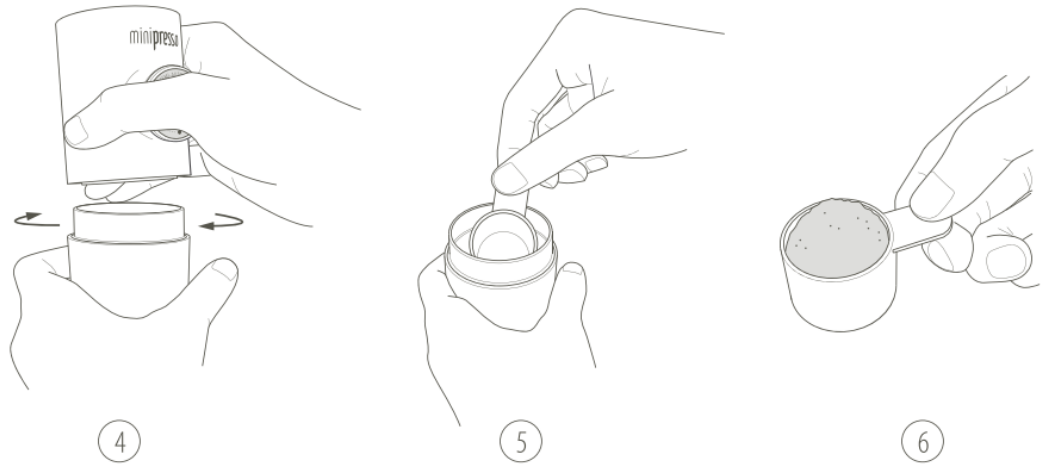
1. افصل الكوب.
2. قم بفك رأس المخرج.
3. قم بإزالة سلة الفلتر.



4. فك خزان المياه.

5. قم بإزالة المجرفة من خزان المياه.

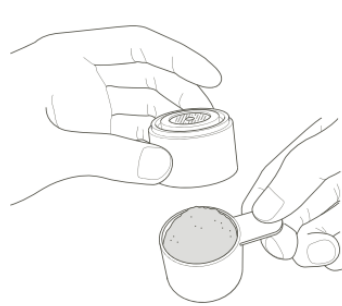
6. املأ المغرفة بالقهوة المطحونة.



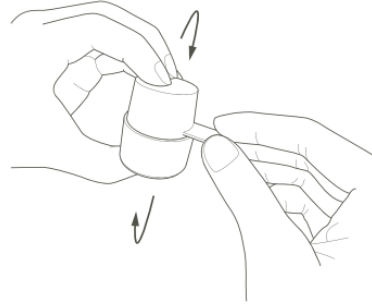
7. ضع سلة الفلتر في الجزء العلوي من المجرفة.

8. قم بالعكس لنقل كل المسحوق إلى سلة الفلتر.

9. أعد سلة الفلتر إلى أعلى الهيكل الرئيسي. نظّف أي بقايا قهوة متبقية على حافة سلة الفلتر.



7



8



9

10. قم بربط رأس المخرج بإحكام في الجسم الرئيسي حتى يتوقف.

11. أضف الماء المغلي إلى خزان المياه. توقف عن الصب قبل الوصول إلى الدرج. ضع خزان المياه على سطح مستو وثابت لملئه.

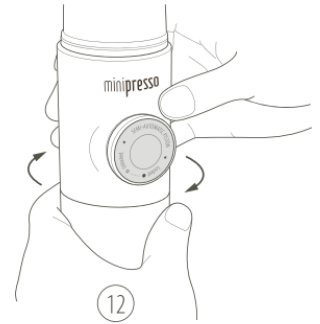
12. ثبت الهيكل الرئيسي بإحكام على خزان المياه حتى يتوقف. تجنب حرق نفسك. تعامل معه بحذر.



10



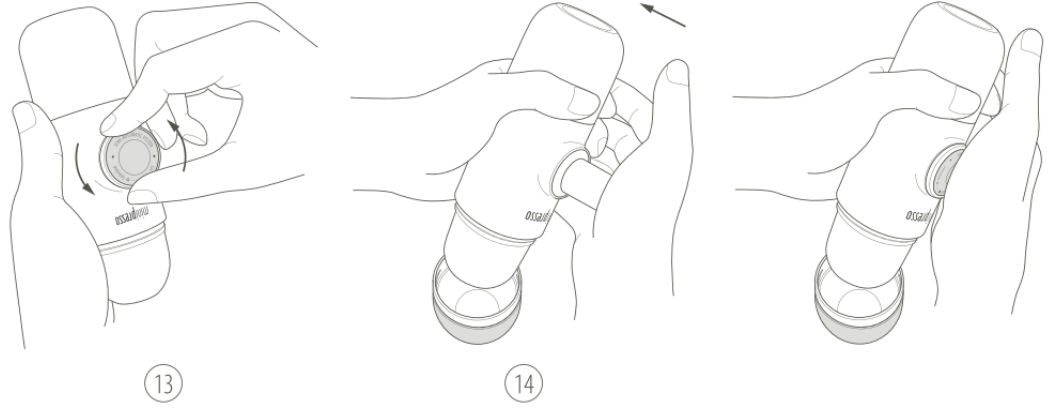
11



12

13. قم بتحرير المكبس من موضع سفره عن طريق تدويره إلى اليسار.

14. ضع {1} فوق الكوب وابدأ بالضخ. ستملأ أول ست ضربات سلة الفلتر بالماء. استمر بالضخ حتى يتوقف تدفق القهوة.



ملحوظة

للحصول على أفضل النتائج، نقترح عليك بشدة ما يلي:

- استخدم حبوب البن المحمصة الطازجة والماء المفلتر.
- قم بطحن حبوب القهوة قبل تحضير جرعة الإسبريسو الخاصة بك.
- قم بضغط القهوة المطحونة برفق في سلة الفلتر باستخدام الجزء الخلفي من المجرفة.
- قم بتسخين جميع الأجزاء MiniPresso بالإضافة إلى الكوب عن طريق تشغيل دورة بالماء الساخن فقط.

تحذير!

- تجنب حرق نفسك، تعامل مع الماء الساخن بحذر.
- لا تضغط بقوة أكبر من المعتاد على المكبس إذا كان عالقاً. قد يؤدي الضغط العالي إلى تلفه.
- لا تملأ سلة الفلتر بالقهوة المطحونة المضغوطة حتى الحافة.
- استخدم مغرفة واحدة فقط من القهوة المطحونة (7 جرام) لملء سلة الفلتر.

تنظيف



نظف المناطق المظلمة بالماء الجاري لإزالة أي بقايا قهوة. أما بالنسبة للمناطق الأخرى، فننصح بشدة باستخدام قطعة قماش ناعمة ورطبة فقط عند التنظيف.

تحذير!

- لا تضع الماء في المنطقة البرتقالية.
- لا تضع أي MiniPresso أجزاء في غسالة الأطباق.



موافقة السلامة

تتوافق ماكينة Minipresso مع الموافقات الأمنية الرئيسية فيما يتعلق بمواد ملامسة الطعام.

حماية البيئة

تحتوي مواد التغليف والأجهزة على مواد قابلة لإعادة التدوير.

تصرف

صُنعت ماكينة ميني بريسو باستخدام مواد عالية الجودة قابلة لإعادة الاستخدام أو التدوير. تخلص من الجهاز في مركز مناسب لجمع النفايات.

الضمان وكيفية استخدام المنتج

تخضع المنتجات لفترة الضمان القانوني القياسية. هذا الضمان غير قابل للتحويل، ولا يُمكن تقديم تعويض مالي نقدي. لا يسري الضمان على المنتجات التي استُخدمت بطريقة تخالف ما هو مُحدد في تعليمات الاستخدام هذه.

كما لا يغطي الضمان ما يلي:

- الأضرار الناتجة عن سوء الاستخدام أو الإهمال أو أي استخدام آخر لأغراض غير مدرجة في هذا الدليل.
- تلف المظهر، أو التلف الناتج عن التآكل أو التلف التدريجي.

أي تدخل أو إصلاح من قبل أشخاص غير مصرح لهم يؤدي إلى إبطال ضمان المنتج.

البائع والمستورد : NajTrade sro, Húskova 31, 04023 Košice, IČO: 50590502.

