



WACACO

Wacaco Minipresso NS

تعليمات الاستخدام

عزيزي العميل،

نشكركم لاختياركم منتجنا وثقتكم بشركتنا. لقد كرّسنا كل خبراتنا وإبداعنا وعنايتنا في تصميم MiniPresso ليُلبّي بل ويتجاوز توقعاتكم. ونحن على ثقة بأن MiniPresso سيخدمكم بكفاءة لسنوات طويلة.

تمنحك ماكينة مينيبريسو حرية الاستمتاع بقهوتك الإسبريسو المفضلة أينما كنت، في المنزل أو في العمل. ورغم صغر حجمها وخفة وزنها وسهولة حملها، إلا أنها توفر جودة استخلاص عالية، لتمنحك تجربة إسبريسو مثالية أينما كنت وفي أي وقت من اليوم.

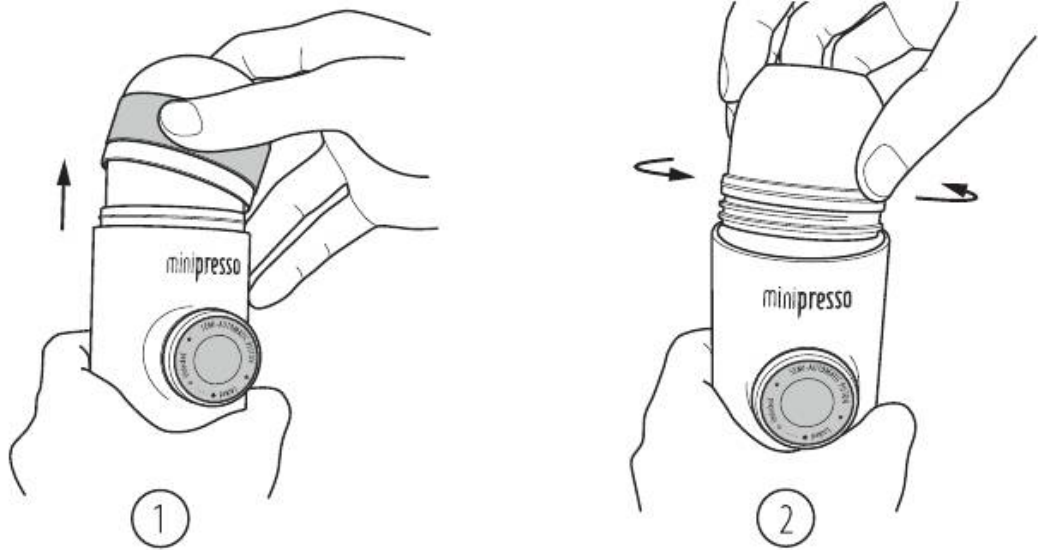
شارك هذه اللحظات مع الأصدقاء واستمتع بكل فنجان من الإسبريسو!

تحذير!

اقرأ التعليمات التالية بعناية قبل استخدام جهازك MiniPresso. بهذه الطريقة ستجنب خطر الإصابة الشخصية وتلف الجهاز.

- لا تستخدم MiniPresso لغرض المخصص له.
- بعد إزالة العبوة، تأكد من أن MiniPresso سليم.
- يجب عدم ترك عناصر التغليف (الأكياس البلاستيكية، وما إلى ذلك) في متناول الأطفال لأنها مصادر محتملة للخطر.
- لا تسمح باستخدام الجهاز MiniPresso من قبل الأطفال أو الأشخاص غير المدربين. يجب إبقاء الأطفال تحت الإشراف لمنعهم من اللعب بجهاز MiniPresso.
- لا تقم بتشغيل المكبس إذا لم يكن خزان الماء ورأس المخرج في مكانهما الصحيح.
- لا تستهلك السائل مباشرة من MiniPresso لأن المحتويات قد تكون ساخنة.
- لا تضع MiniPresso على موقد غاز أو كهربائي، أو في فرن، أو ميكروويف، أو غسالة أطباق.
- استخدم الماء النظيف فقط في جهاز مينيبريسو. لا تستخدم أي سائل آخر.
- لا تقم بتسخين الماء مباشرة في خزان الماء. يجب تسخين الماء بواسطة مصدر تسخين خارجي مثل غلاية، ثم سكبها في خزان الماء.
- نظف MiniPresso بعناية وبشكل منتظم.
- لا تستخدم أي ملحقات غير موصى بها من قبل شركة Wacaco المحدودة، لأن ذلك قد يسبب إصابة.
- لا تستخدم MiniPresso إذا كان يُظهر أي علامة على وجود عطل.

تعليمات



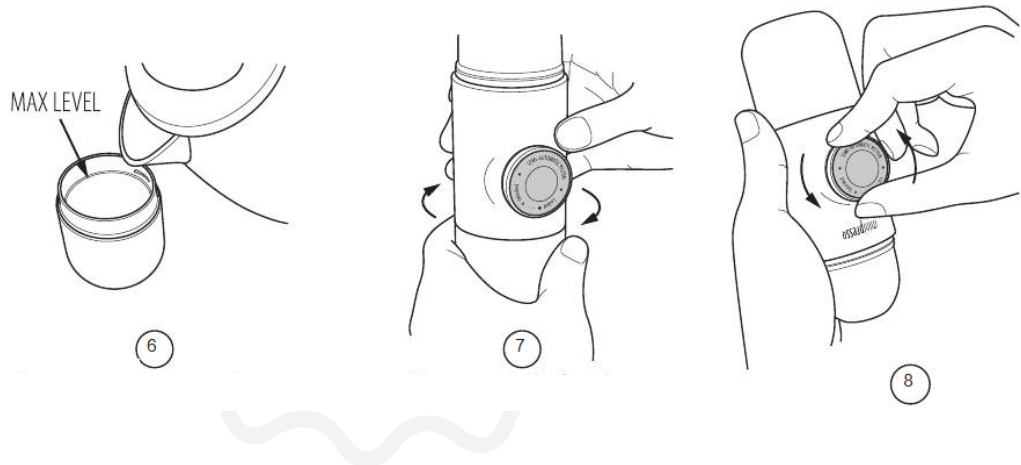
1. فك مشبك الكوب.
2. قم بفك رأس المخرج.



3. ضع الكبسولة المتوافقة.

4. قم بربط رأس المخرج بإحكام من أجل ثقب الكبسولة.

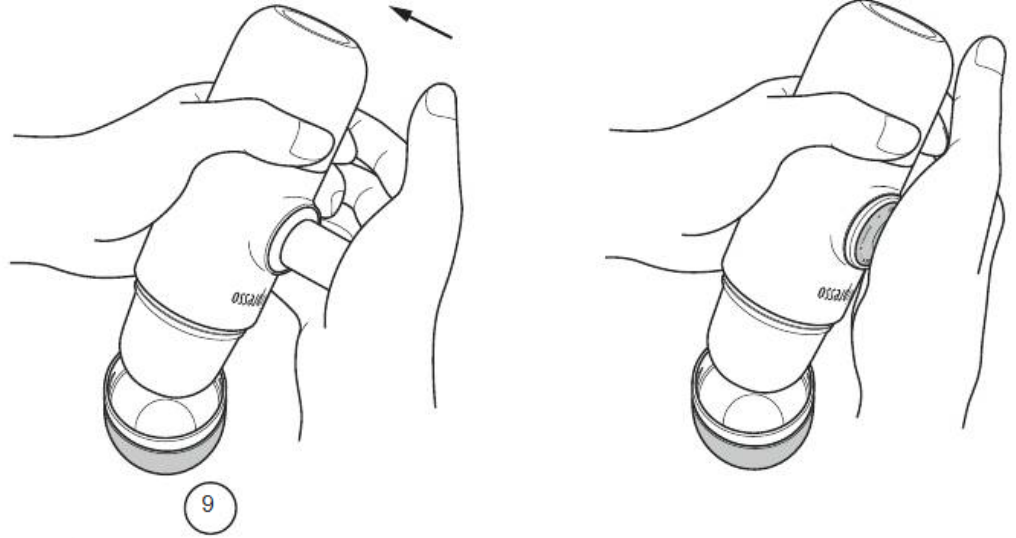
5. قم بفك خزان المياه.



6. أضف الماء المغلي إلى خزان الماء. ضع خزان الماء على سطح مستو وثابت.

7. اربط الجزء الرئيسي بإحكام بخزان الماء. تجنب حرق نفسك.

8. قم بتحرير المكبس من وضعية حركته عن طريق تدويره إلى اليسار.

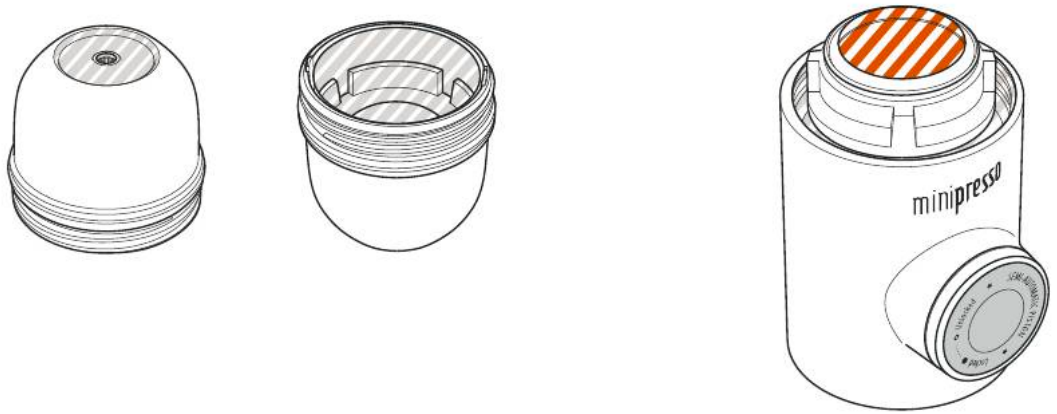


تنظيف

نظف المناطق المظللة تحت الماء الجاري لإزالة جميع بقايا القهوة. أما بالنسبة لباقي المناطق، فننصح بشدة باستخدام قطعة قماش ناعمة رطبة فقط. اترك الأجزاء تجف بشكل منفصل.

تحذير!

يوجد بداخلها شفرة حادة، استخدم الفرشاة المرفقة فقط لتنظيف الشفرة والمنطقة المحيطة بها.



لا تضع أيًا من أجزاء MiniPresso في غسالة الأطباق. لا تصب الماء في المنطقة البرتقالية.



الضمان وكيفية استخدام المنتج

تخضع المنتجات لفترة الضمان القانوني القياسية. هذا الضمان غير قابل للتحويل، ولا يُمكن تقديم تعويض مالي نقدي. لا يسري الضمان على المنتجات التي استُخدمت بطريقة تخالف ما هو مُحدد في تعليمات الاستخدام هذه.

كما لا يغطي الضمان ما يلي:

- الأضرار الناتجة عن سوء الاستخدام أو الإهمال أو أي استخدام آخر لأغراض غير مدرجة في هذا الدليل.
- تلف المظهر، أو التلف الناتج عن التآكل أو التلف التدريجي.

أي تدخل أو إصلاح من قبل أشخاص غير مصرح لهم يؤدي إلى إبطال ضمان المنتج.

البائع والمستورد : NajTrade sro, Húskova 31, 04023 Košice, IČO: 50590502.