

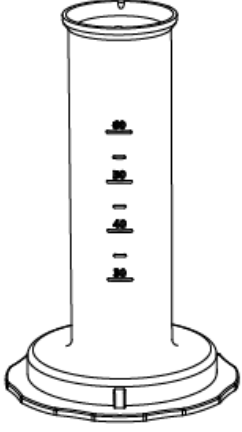
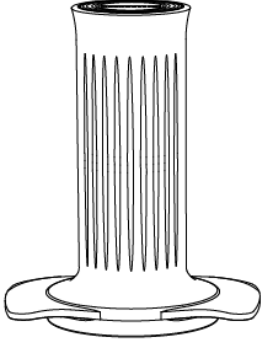


Cafflano Kompresso

تعليمات الاستخدام

تهانينا! الآن يمكنك الاستمتاع بأشهى وألذ قهوة في أي مكان، تماماً كما يحلو لك، مع جهاز كافلانو® كومبريسو.

تصميم المنتج وخصائصه

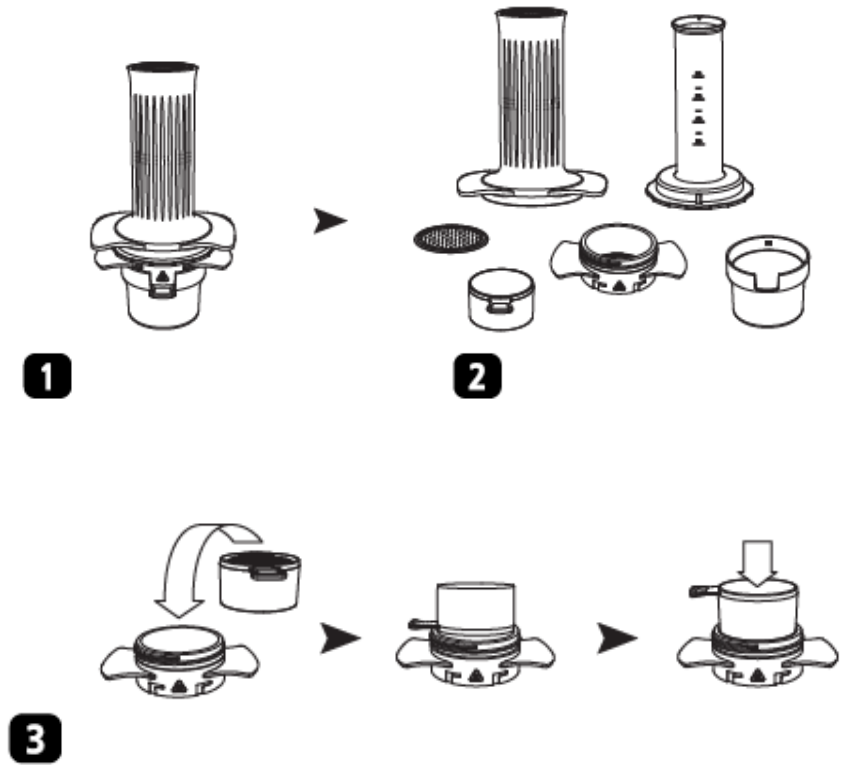


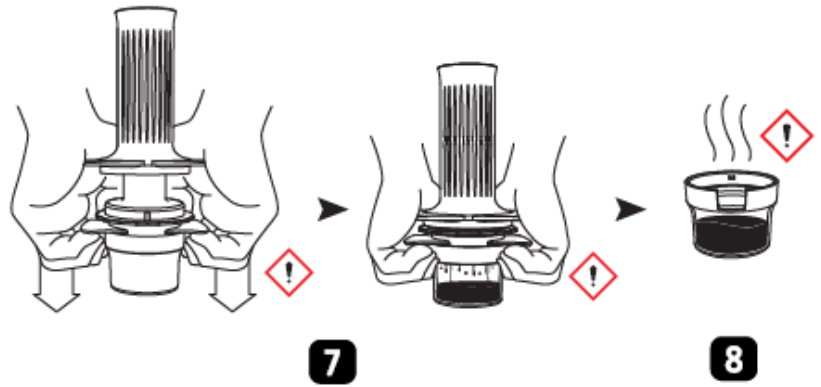
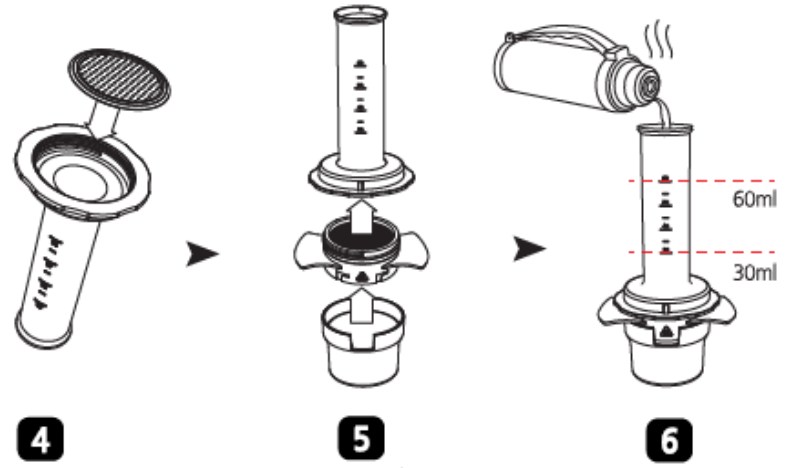


استمتع بأشهى أنواع الإسبريسو مع Cafflano كومبريسو

يرجى زيارة صفحتنا الرئيسية www.cafflano.com للحصول على مزيد من المعلومات حول المنتج ومقاطع العرض التوضيحية.

كيفية الاستخدام





1. المنتج الكامل (عندما يتم تجميع جميع الأجزاء).
2. منتج مفكك.
3. اغرف حبوب البن المطحونة باستخدام مغرفة الدك (10 جم - 15 جم) ضع حبوب البن المطحونة في سلة التصفية.
4. تجميع screen Shower مع الغرفة.
5. ثبت سلة الفلتر بالكامل في الحجرة لمنع التسرب. ركب الكوب مع سلة الفلتر.
6. صب الكمية المطلوبة من الماء الساخن في الحجرة مع الإشارة إلى المقاييس المحفورة.
7. ضع المكبس في الحجرة، وانتظر لمدة 5-10 ثوانٍ للتسريب المسبق، ثم استخدم كلتا يديك للضغط على مقابض المكبس.
8. وسلة الفلتر في نفس الوقت. (يتم تحقيق ضغط 9 بار عندما تصل قوة الضغط إلى 55 كجم) كن حذرًا حيث قد يخرج البخار الساخن من فتحة التهوية أثناء استخراج الإسبريسو.
8. قم بتفكيك الكوب واستمتع بالإسبريسو الطازج!

حذر!

- نظّف المنتج قبل الاستخدام. (للحصول على أفضل النتائج، استخدم إسفنجة ناعمة ومنظفًا محايدًا)
- لا تعرضه للحرارة المباشرة أو اللهب لمنع التشوه وتغير اللون.
- لا تقم بتسخينه أو غليه أو استخدامه للطهي.
- يجب حفظ المنتج بعيداً عن متناول الأطفال، وتوخي الحذر عند استخدامه بالقرب من الرضع.
- لا تستخدم المنتج لأي غرض آخر غير الغرض الأصلي منه. (لا تستخدم مواد غريبة غير الحبوب المطحونة)
- قد يؤدي إمالة المنتج إلى أحد الجانبين إلى حدوث تسرب.
- توخ الحذر دائماً عند تناول الماء/المشروبات الساخنة، فقد تُسبب حروقاً.
- قد يؤدي حفظ المواد لفترة طويلة إلى تغير لون المنتج.

التنظيف والصيانة

- أزل بقايا القهوة من سلة الفلتر ونظفها بالماء الجاري أو بمنشفة ورقية. يمكن استخدام بقايا القهوة كتربة زراعية وسماذ.
- يمكن تفكيك المنتج وتنظيفه. استخدم قطعة قماش ناعمة أو إسفنجة مع منظف محايد.
- لا تقم بتنظيف المنتج باستخدام الصوف الفولاذي أو استخدام المبيضات أو المنظفات التي تحتوي على الكلور على أي جزء من المنتج.
- اترك الأجزاء المصنوعة من الفولاذ المقاوم للصدأ لتجف تماماً لمنع ظهور بقع الماء أو الصدأ.
- يمكن أن يؤدي التنظيف والتجفيف مباشرة بعد الاستخدام إلى منع الرائحة وتغير اللون، مما يسمح للمنتج بالاستمرار لفترة أطول.
- لا تضع المنتج في غسالة الأطباق، أو مجفف الصحون، أو أي نوع من الأفران أو الميكروويف. في حال وجود بقع ماء صدئة، أو رائحة كريهة، أو تغير في اللون، ضع المنتج في خل مخفف بالماء لبعض الوقت، ثم أزله ونظفه بقطعة قماش ناعمة أو إسفنجة. يمكن أيضاً استخدام صودا الخبز أو منظف خاص للمنتجات المصنوعة من الفولاذ المقاوم للصدأ.
- اشرب. اغسل. اشرب. اغسل. ثم يمكنك استخدامه كجهاز جديد لفترة طويلة.

الضمان وكيفية استخدام المنتج

تخضع المنتجات لفترة الضمان القانوني القياسية. هذا الضمان غير قابل للتحويل، ولا يُمكن تقديم تعويض مالي نقدي. لا يسري الضمان على المنتجات التي استخدمت بطريقة تخالف ما هو مُحدد في تعليمات الاستخدام هذه.

كما لا يغطي الضمان ما يلي:

- الأضرار الناتجة عن سوء الاستخدام أو الإهمال أو أي استخدام آخر لأغراض غير مدرجة في هذا الدليل.
- تلف المظهر، أو التلف الناتج عن التآكل أو التلف التدريجي.

أي تدخل أو إصلاح من قبل أشخاص غير مصرح لهم يؤدي إلى إبطال ضمان المنتج.

NajTrade sro, Húskova 31, 04023 Košice, IČO: 50590502. : البائع والمستورد